

ICARO

ferramentas



CATÁLOGO DE PRODUTOS

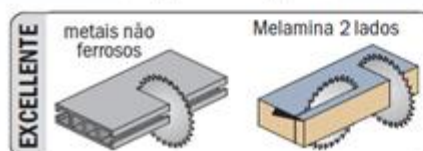
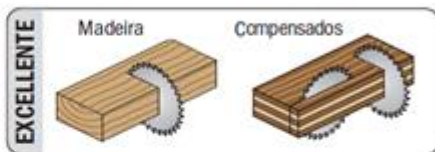
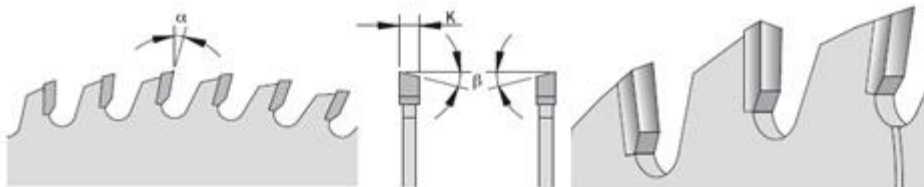
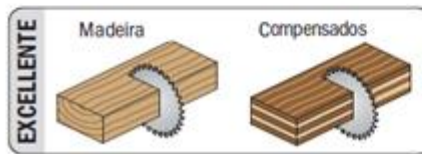
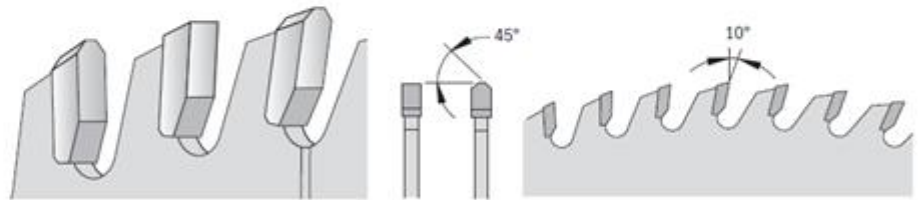
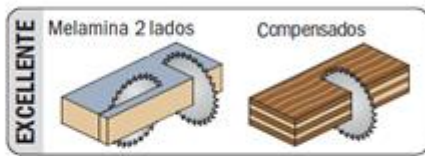
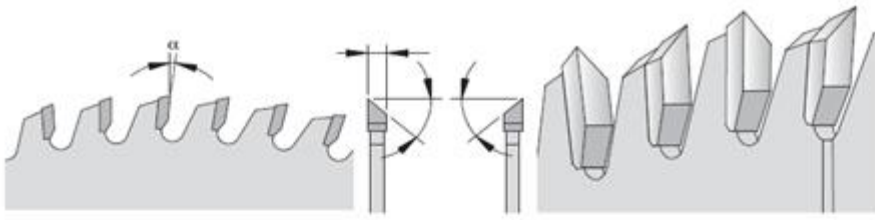


Nascemos em Belo Horizonte no ano de 2009. Somos especialistas em ferramentas de corte para indústrias de beneficiamento de Madeiras, MDF e Similares. Para a ICARO Ferramentas não existem barreiras ou limitações para desenvolver soluções que atendam a necessidades específicas de cada cliente, criando novas oportunidades e mercados. Ao contar com nossa parceria, sua empresa ganha em competitividade, produtividade e maior lucratividade.

Por conhecer e entender todos os desafios deste segmento, a ICARO Ferramentas possui a maior gama de produtos para todos os tipos e tamanhos de empresas. Mais do que simples produtos, nossas ferramentas são diferenciais para melhorar a produtividade do seu negócio.

www.icaroferramentas.com

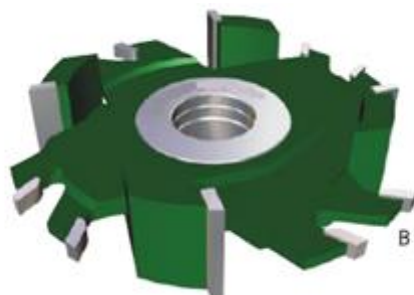
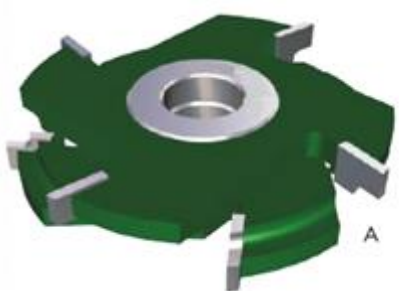
SERRAS CIRCULARES



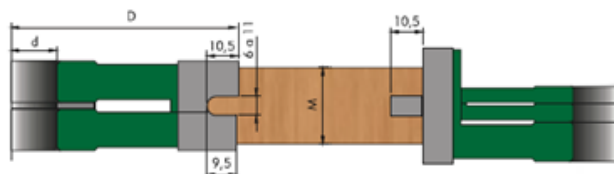
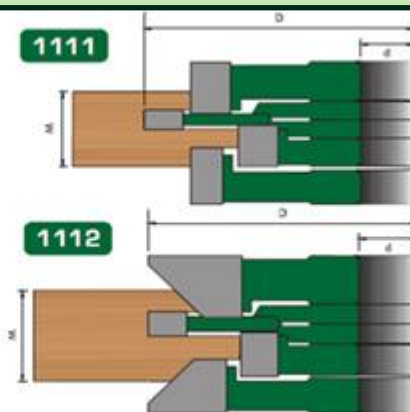
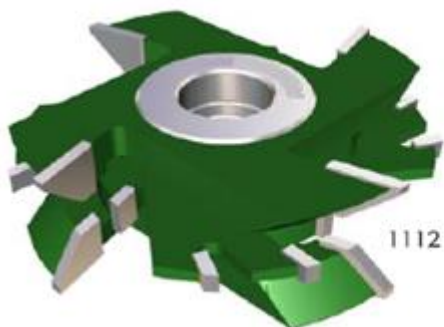
8000**SERRAS CIRCULARES**

CÓDIGO	D	Z	B	b	d	DENTE	UNIDADE
8015.01	150	24	3	2	30	ED	PEÇA
8518.02	185	36	2,5	1,6	20/16	ED	PEÇA
8020.01	200	24	3	2	30	ED	PEÇA
8020.02	200	36	3	2	30	ED	PEÇA
8523.02	235	36	2,5	1,6	25	ED	PEÇA
8025.01	250	24	3,2	2,2	30	ED	PEÇA
8025.02	250	36	3,2	2,2	30	ED	PEÇA
8025.03	250	48	3,2	2,2	30	ED	PEÇA
8025.04	250	60	3	2	30	ED	PEÇA
8125.04	250	80	3	2	30	ED 40°	PEÇA
8325.01	250	80	3	2,5	30	RT(-)	PEÇA
8030.01	300	24	3,2	2,2	30	ED	PEÇA
8030.02	300	36	3,2	2,2	30	ED	PEÇA
8030.03	300	48	3,2	2,2	30	ED	PEÇA
8030.04	300	60	3,2	2,2	30	ED	PEÇA
8030.05	300	72	3,2	2,2	30	ED	PEÇA
8030.06	300	72	3,2	2,2	30	RT	PEÇA
8030.07	300	80	3,2	2,2	30	RT	PEÇA
8030.08	300	80	3,2	2,2	30	ED	PEÇA
8030.09	300	96	3,2	2,2	30	ED	PEÇA
8035.01	350	24	3,8	2,5	30	ED	PEÇA
8035.02	350	36	3,8	2,5	30	ED	PEÇA
8035.03	350	48	3,8	2,5	30	ED	PEÇA
8035.04	350	60	3,8	2,5	30	ED	PEÇA
8035.05	350	72	3,8	2,5	30	ED	PEÇA
8035.06	350	72	3,8	2,5	30	RT	PEÇA
8035.07	350	96	3,8	2,5	30	RT	PEÇA
8040.01	400	24	4,1	3	30	ED	PEÇA
8040.02	400	36	4,1	3	30	ED	PEÇA
8045.01	450	24	4,5	3	30	ED	PEÇA
8050.02	500	36	0,5	3,5	30	ED	PEÇA
8050.03	500	48	0,5	3,5	30	ED	PEÇA

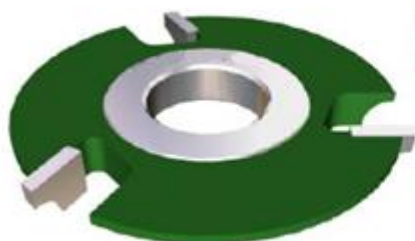
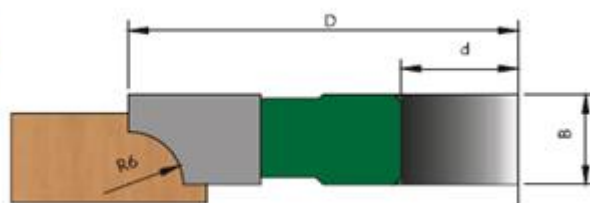
** Medidas em milímetros (mm)*

1010**MACHO E FÊMEA / ASSOALHO**

CÓDIGO	UNIDADE	D	M	d	Z
1010.01	JOGO	140	25	30	4+4
1010.02	JOGO	150	25	40	4+4

**1110****PORTA DE CALHA**

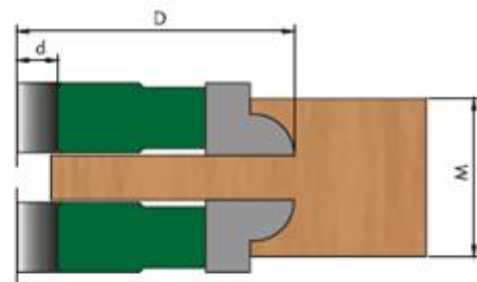
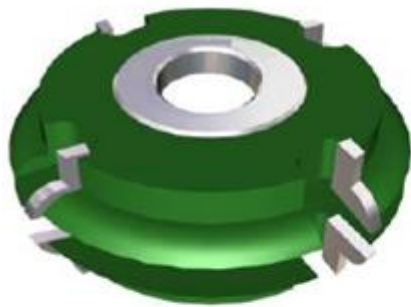
CÓDIGO	UNIDADE	D	M	d	Z
1111.01	PEÇA	140	20/35	30	4+4
1112.01	PEÇA	140	25/35	30	4+4

1400**MOLDURAS****1402**

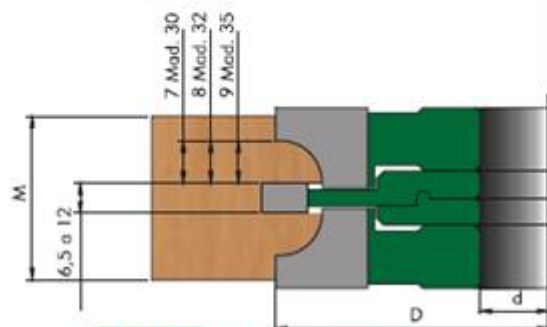
CÓDIGO	LADO	UNIDADE	D	M	d	Z
1402.01	D	PEÇA	100	12	30	3
1402.02	E	PEÇA	100	12	30	3

1180

PORTAS MOLDURADAS



1181 PARA TUPIA

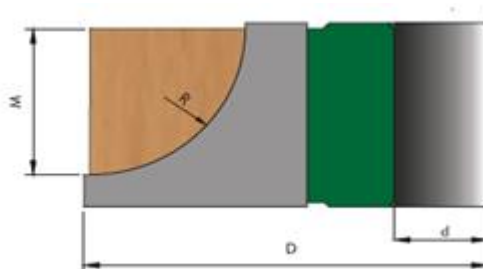
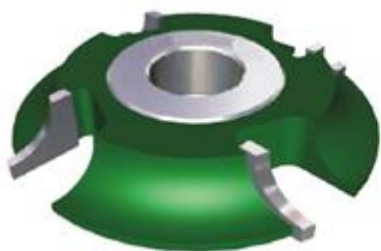


1184 PARA TUPIA

CÓDIGO	UNIDADE	D	M	d	Z	CÓDIGO	UNIDADE	D	M	d	Z
1181.01	JOGO	125	30	30	4	1184.01	JOGO	125	30	30	4
1181.02	JOGO	125	32	30	4	1184.02	JOGO	125	32	30	4
1181.03	JOGO	125	35	30	4	1184.03	JOGO	125	35	30	4

1290

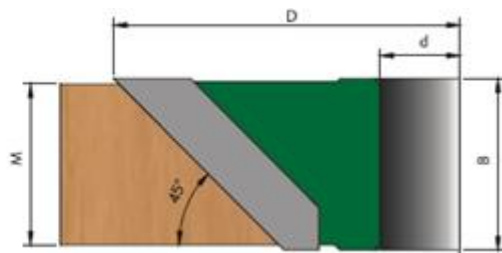
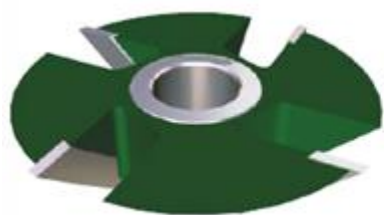
CORDÃO DE JANELA



CÓDIGO	LADO	UNIDADE	D	M	d	Z
1290.01	D	PEÇA	100	8	30	2
1290.02	E	PEÇA	100	8	30	2
1290.03	D	PEÇA	100	8	30	4
1290.04	E	PEÇA	100	8	30	4
1290.07	D	PEÇA	100	10	30	4
1290.08	E	PEÇA	100	10	30	4
1290.15	D	PEÇA	100	15	30	4
1290.16	E	PEÇA	100	15	30	4
1290.35	D	PEÇA	125	20	30	4
1290.36	E	PEÇA	125	20	30	4

1530

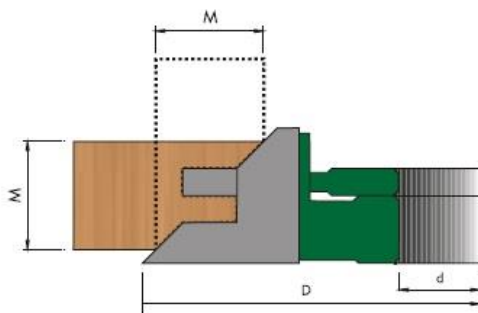
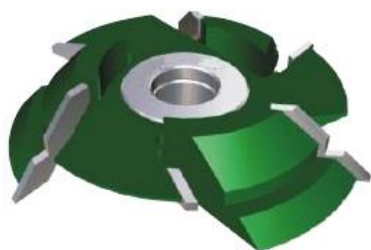
MEIA-ESQUADRIA



CÓDIGO	LADO	UNIDADE	D	B	M	d	Z	CÓDIGO	LADO	UNIDADE	D	B	M	d	Z
1530.01	D	PEÇA	100	20	18	30	2	1530.07	D	PEÇA	125	25	23	30	2
1530.02	E	PEÇA	100	20	18	30	2	1530.08	E	PEÇA	125	25	23	30	2
1530.03	D	PEÇA	100	20	18	30	3	1530.09	D	PEÇA	125	25	23	30	3
1530.04	E	PEÇA	100	20	18	30	3	1530.10	E	PEÇA	125	25	23	30	3
1530.05	D	PEÇA	100	20	18	30	4	1530.11	D	PEÇA	125	25	23	30	4
1530.06	E	PEÇA	100	20	18	30	4	1530.12	E	PEÇA	125	25	23	30	4

1782

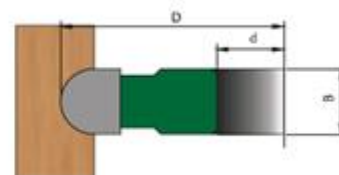
REJUNTE EM MEIA ESQUADRIA



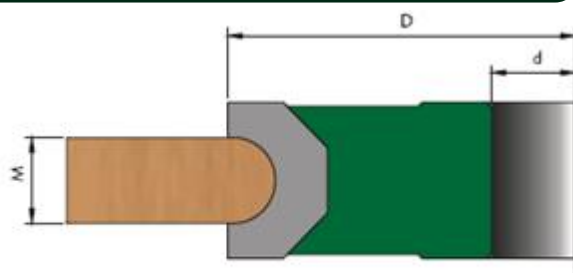
CÓDIGO	UNIDADE	D	M	d	Z
1782.02	JOGO	125	10/18	30	3+3
1782.03	JOGO	140	14/20	30	3+3
1782.04	JOGO	150	19/25	30	3+3

1540

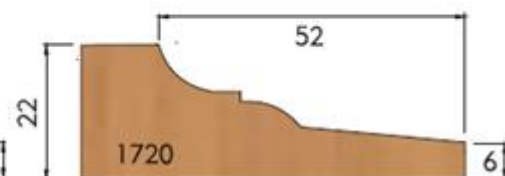
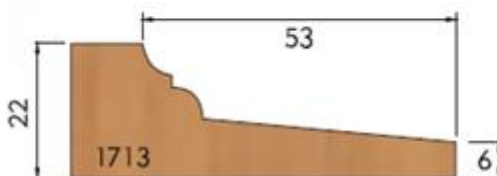
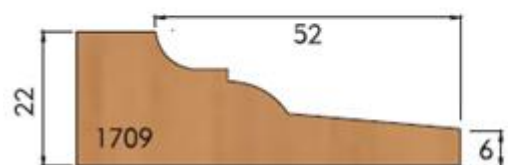
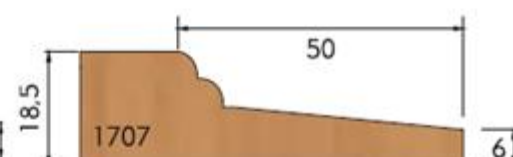
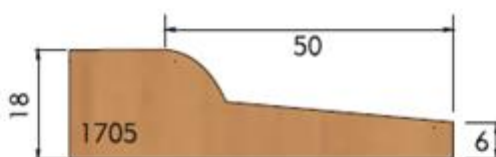
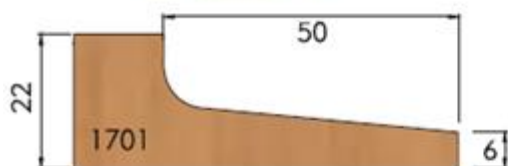
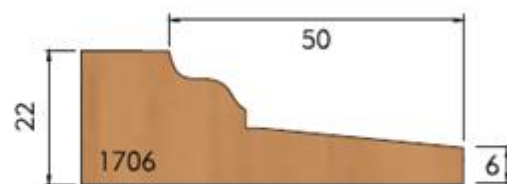
CANAL REDONDO



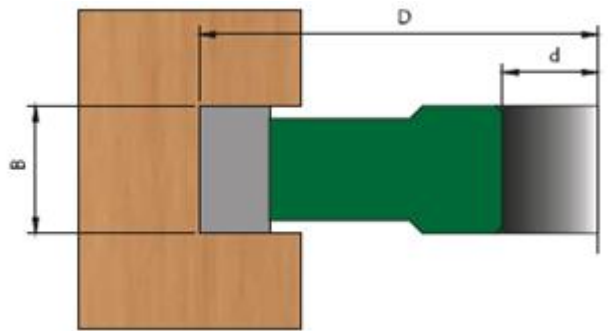
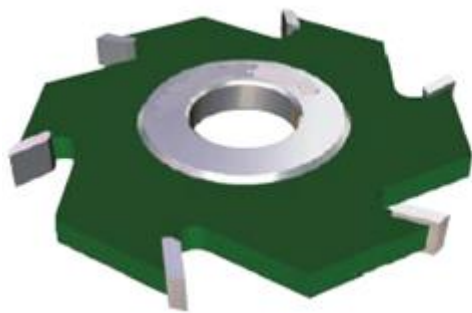
CÓDIGO	UNIDADE	D	B	d	Z	CÓDIGO	UNIDADE	D	M	d	Z
1540.01	PEÇA	100	7	30	2	1540.13	PEÇA	100	15	30	2
1540.02	PEÇA	100	7	30	3	1540.14	PEÇA	100	15	30	3
1540.03	PEÇA	100	7	30	4	1540.15	PEÇA	100	15	30	4
1540.06	PEÇA	100	8	30	4	1540.18	PEÇA	100	20	30	4
1540.09	PEÇA	100	10	30	4	1540.21	PEÇA	100	25	30	4
1540.11	PEÇA	100	12	30	3	1540.23	PEÇA	100	30	30	3

1560**TALINHA DE VENEZIANA**

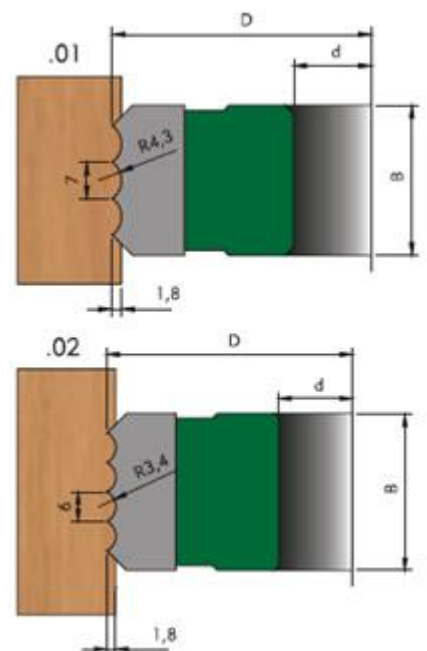
CÓDIGO	UNIDADE	D	M	d	Z
1560.03	PEÇA	100	8	30	4
1560.06	PEÇA	100	10	30	4
1560.09	PEÇA	100	12	30	4
1560.11	PEÇA	100	15	30	4

1700**ALMOFADAS**

CÓDIGO	UNIDADE	D	M	d	Z
1701.01	PEÇA	170	22	30	2
1705.01	PEÇA	170	18	30	2
1706.01	PEÇA	170	22	30	2
1707.01	PEÇA	170	18,5	30	2
1709.01	PEÇA	170	22	30	2
1713.01	PEÇA	170	22	30	2
1720.01	PEÇA	170	22	30	2

1800**RANHURA**

CÓDIGO	UNIDADE	D	M	d	Z
1800.11	PEÇA	125	5	30	6
1800.12	PEÇA	125	6	30	6
1800.13	PEÇA	125	8	30	6
1800.14	PEÇA	125	10	30	6
1800.15	PEÇA	125	12	30	6
1800.16	PEÇA	125	15	30	6
1800.17	PEÇA	125	20	30	6
1800.18	PEÇA	125	25	30	6
1810.02	JOGO	125	5/9	30	8 (4+4V)
1810.05	JOGO	125	9/17	30	8 (4+4V)
1810.06	JOGO	125	10/19	30	8 (4+4V)
1810.07	JOGO	125	13/25	30	8 (4+4V)
1820.24	PEÇA	150	30	30	6
1831.03	JOGO	125	15	30	8 (4+4V)
1832.02	JOGO	125	30	30	8 (4+4V)

1900**MOLDURA CARROCERIA/MÓVEL**

CÓDIGO	UNIDADE	D	M	d	Z
1900.01	PEÇA	100	29	30	4
1900.02	PEÇA	100	32	30	4

3100

CABEÇOTE RETO WIDEA

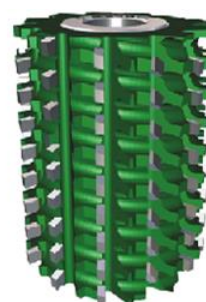
CÓDIGO	UNIDADE	D	B	d	Z
3100.01	PEÇA	80	40	30	6
3100.02	PEÇA	80	50	30	6
3100.03	PEÇA	80	60	30	6
3100.04	PEÇA	80	80	30	6



3200

CABEÇOTE HELICOIDAL WIDEA

CÓDIGO	UNIDADE	D	M	d	Z
3200.01	PEÇA	125	5	30	6
3200.02	PEÇA	125	8	30	6
3200.03	PEÇA	125	10	30	6
3200.04	PEÇA	125	12	30	6
3200.05	PEÇA	125	15	30	6
3200.06	PEÇA	125	20	30	6



4300

CABEÇOTE EM ALUMÍNIO

CÓDIGO	UNIDADE	D	B	d
4300.01	PEÇA	75	80	30



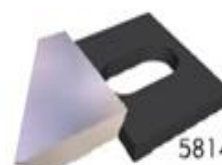
5800

RISCADORES

CÓDIGO	UNIDADE	LADO	MÁQUINA
5805.01	PEÇA	D	INVICTA
5805.02	PEÇA	E	INVICTA
5811.01	PEÇA	D	OMIL
5811.02	PEÇA	E	OMIL
5814.01	PEÇA	D	MAZUTTI
5814.02	PEÇA	E	MAZUTTI



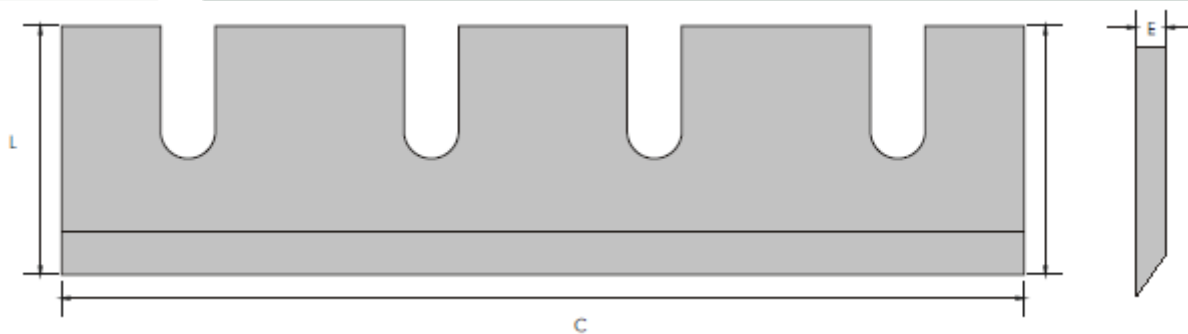
5805



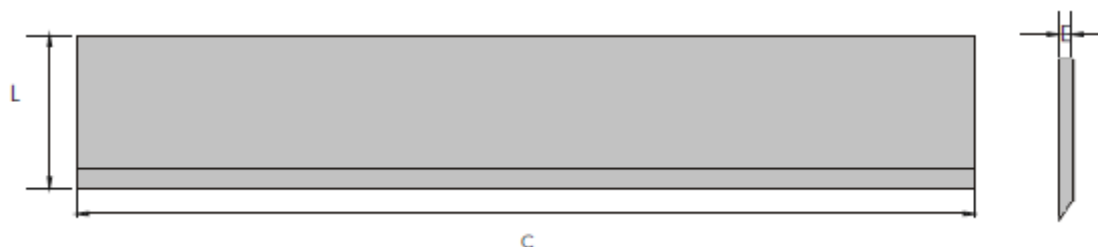
5814



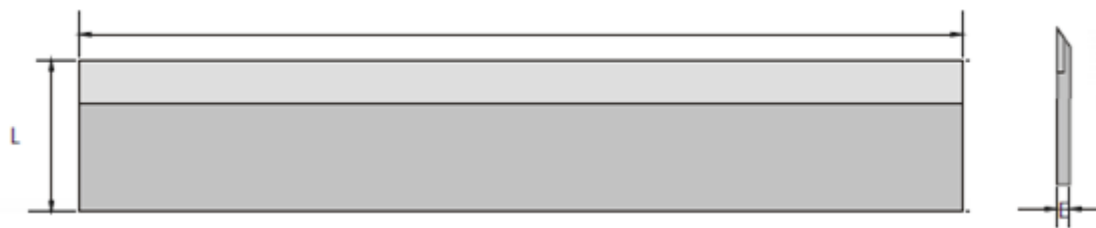
5811

5000**FACAS PARA DESENGROSSO**

CÓDIGO	UNIDADE	C	L	E
5000.20	PAR	400	75	9
5000.21	PAR	410	75	9
5000.22	PAR	450	75	9
5000.23	PAR	500	75	9
5000.24	PAR	510	75	9
5000.25	PAR	600	75	9
5000.26	PAR	610	75	9
5000.27	PAR	630	75	9

5050**FACAS PARA DESEMPENO**

CÓDIGO	UNIDADE	C	L	E
5050.62	PAR	300	35	3
5050.64	PAR	320	35	3
5050.65	PAR	350	35	3
5050.67	PAR	400	35	3
5050.69	PAR	420	35	3
5050.70	PAR	450	35	3
5050.72	PAR	500	35	3
5050.73	PAR	510	35	3
5050.74	PAR	600	35	3
5050.75	PAR	610	35	3
5050.76	PAR	630	35	3
5050.77	PAR	700	35	3
5050.78	PAR	800	35	3

5005**FACA DESEMPENO WIDEA**

CÓDIGO	UNIDADE	C	L	E
5005.00	PAR	INFORMAR	30	3

5100**FACA PARA PLAINA ELÉTRICA**

CÓDIGO	UNIDADE	C	L	E
5100.01	PAR	82	29	3

5201**FACAS PARA RESPIGADEIRAS**

CÓDIGO	UNIDADE	C	L	E	MARCA
5201.01	JG/4 PÇS	160	80	9	RAIMANN
5206.01	JG/4 PÇS	140	75	9	INVICTA
5207.01	JG/4 PÇS	120	75	9	INVICTA
5212.01	JG/4 PÇS	150	80	9	DAMBROZ

6800**BROCA PARA DOBRADIÇA**

CÓDIGO	UNIDADE	CT	Ø CORTE	Ø HASTE	GIRO
6800.01	PEÇA	57	20	10	Direito
6800.03	PEÇA	57	26	10	Direito
6800.05	PEÇA	57	35	10	Direito

6050**BROCA 2 CANAIS HELICOIDAIS**

CÓDIGO	UNIDADE	CT	Ø CORTE	Ø HASTE	HASTE
6050.01	PEÇA	125	6	12	40
6050.02	PEÇA	125	8	12	40
6050.03	PEÇA	125	10	12	40
6050.04	PEÇA	125	12	12	40
6050.05	PEÇA	125	15	16	40
6050.06	PEÇA	125	16	16	40
6050.07	PEÇA	125	20	16	40
6050.08	PEÇA	125	25	16	40
6050.09	PEÇA	125	30	16	40

6100**BROCA 4 CANAIS RETOS**

CÓDIGO	UNIDADE	CT	Ø CORTE	Ø HASTE	HASTE
6100.01	PEÇA	100	8	12	40
6100.02	PEÇA	100	10	12	40
6100.03	PEÇA	100	12	12	40
6100.04	PEÇA	100	15	16	40
6100.05	PEÇA	100	20	16	40

1320**SERRA-FITA**

CÓDIGO	UNIDADE	ESPESSURA	LARGURA
1320.05	CAIXA 30M	1/4	0,50
1320.10	CAIXA 30M	3/8	0,60
1320.15	CAIXA 30M	1/2	0,60
1320.20	CAIXA 30M	1/2	0,70
1320.25	CAIXA 30M	5/8	0,60
1320.30	CAIXA 30M	3/4	0,70
1320.35	CAIXA 30M	1	0,70
1320.40	CAIXA 30M	1.1/4	0,80

**6960****ESCAREADOR**

CÓDIGO	UNIDADE	Ø BROCA	Ø CORTE	TIPO
6960.01	PEÇA	3,5	8	CÔNICO
6960.02	PEÇA	3,5	8	CÔNICO
6960.03	PEÇA	3,5	8	RETO
6960.04	PEÇA	4.0	10	CÔNICO
6960.05	PEÇA	4.0	10	RETO

**1325****REBOLO DIAMANTADO**

CÓDIGO	UNIDADE	TIPO	Diamante
1325.01	PEÇA	4A2	C - 25
1325.02	PEÇA	4A2	C - 50
1325.03	PEÇA	4A2	C - 75

**6450****FRESAS TUPIA MANUAL**

CÓDIGO	DESCRIÇÃO
645006	ESTOJO COM 06 FRESAS PARA TUPIA MANUAL
645012	ESTOJO COM 12 FRESAS PARA TUPIA MANUAL



7000

PARAFUSOS DESENGROSSO

CÓDIGO	UNIDADE	MARCA
7001.01	PEÇA	RAIMANN
7002.01	PEÇA	INVICTA (VELHO)
7003.01	PEÇA	DAMBROZ
7004.01	PEÇA	FAMAC
7005.01	PEÇA	DANCKAERT
7006.01	PEÇA	OMIL
7007.01	PEÇA	AGUIA
7008.01	PEÇA	DALLA SANTA
7009.01	PEÇA	MAZUTTI - 1.1/2"
7010.01	PEÇA	MAZUTTI - 1.1/4"
7011.01	PEÇA	INVICTA (NOVO)



7100

PARAFUSOS DESEMPENO

CÓDIGO	UNIDADE	MARCA
7101.01	PEÇA	DAMBROZ
7102.01	PEÇA	OMIL
7103.01	PEÇA	RAIMANN
7104.01	PEÇA	INVICTA



7200

PORCAS PARA PARAFUSOS

CÓDIGO	UNIDADE	MEDIDA
7201.01	PEÇA	1.1/2 "
7202.01	PEÇA	1.1/4 "



Fabricamos todas as ferramentas deste catálogo em medidas especiais de acordo com as necessidades do seu projeto. Entre em contato com um consultor técnico para maiores informações ou ligue para nossa central de relacionamento.

ICARO Ferramentas

Avenida Princesa Isabel, 600,
Contagem - MG, CEP: 32110-000.

(31) 3032-9390

vendas@icaroferramentas.com

www.icaroferramentas.com