



Ferragens Para Fibra Óptica

CATALOGO 2023

 (17) 99751-5758

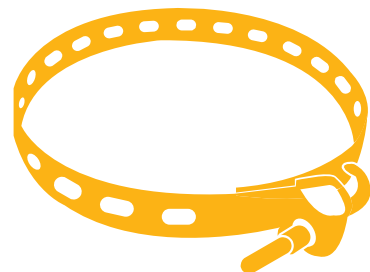
 (17) 99668-5737

 vendas@lucarexpansao.com.br

Índice

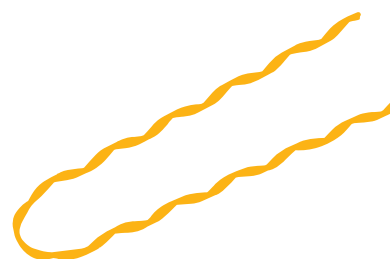
Ferragens

Página 01-03



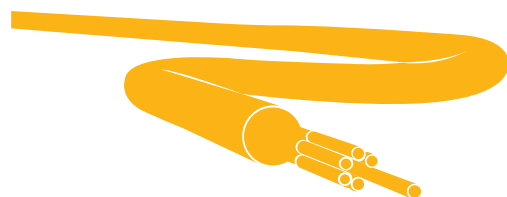
Preformados

Página 03-05



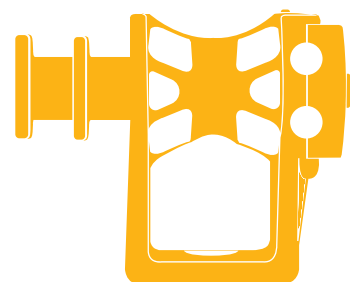
Linha Extrusados

Página 05



Injetados

Página 06-08



Ferragens



Abraçadeira BAP

É indicada para ancoragem de cabos ópticos ou cordoalha de aço na rede.

Modelos:

BAP-1 (0550mm de comprimento)
BAP-2 (0800mm de comprimento) - Ø 254mm ou menor
BAP-3 (1200mm de comprimento) - Ø 381mm ou menor
BAP-4 (1000mm de comprimento) - Ø 361mm ou menor



Fita de Aço

Indicadas para auxiliar na ancoragem de cabos e acessórios para redes ópticas.

Modelos: Aço galvanizado e aço inox



Fecho

Fabricados em aço utilizados para o tratamento da fita de aço.

Modelos:

Fecho 1/2
Fecho 3/4
Fecho 3/4 inox



Cordoalha de Aço

Utilizada na interligação entre vãos para a sustentação de cabos metálicos ou ópticos na rede aérea.

Modelos: 4,8 3 fios



Olhal

É usado para ancoragens em geral.

Modelos:

Reto M12
Soldado/Zincado



Parafuso J S/Porca

Usado para prender as abraçadeiras BAP.

Ferragens



Parafuso M12 S/Porca

Utilizado para unir o olhal reto ou o suporte dielétrico ao suporte BAP e etc.



Parafuso PR S/Porca

Usado para montar o conjunto de ancoragem para atender o assinante.

Modelos:

PR-60: 7cm

PR-90: 10cm

PR-120: 12cm

PR-220: 21,5cm



Porca

Usado para prender os parafusos J, PR, M12



Suporte Reforçado P BAP

Utilizado em conjunto com as BAPs, serve de base para acoplar os componentes de ancoragem.



Armação 1x1 tipo 1

Usada em conjunto com a roldana pressbow na ancoragem de cabos ópticos e cordoalhas.



Suporte L

Em conjunto com as roldanas tem a função de atender ao assinante.

Ferragens



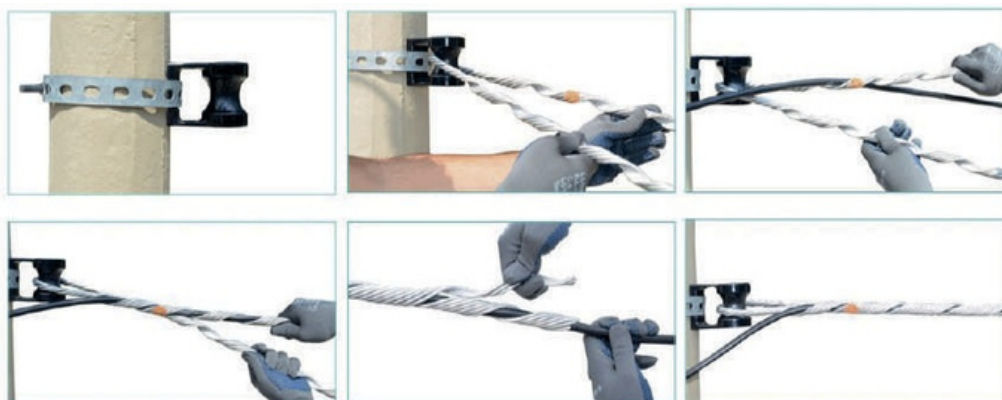
Anel AGF Abraçadeira

Utilizado para sustentação e ancoragem de fios e cabos, fixado normalmente com fitas de aço inox, permitindo a interligação do poste até a casa do assinante.

OBS: As cores podem sofrer alterações devido à matéria prima, favor consultar disponibilidade do momento.

Preformados

Alças, Laços e Derivações



Modelos: SOB CONSULTA

Imagens meramente ilustrativas, não expressam o tamanho real do produto.

Preformados

Alças, Laços e Derivações

Alças

Modelos:

ALÇA PREF AMA.FINAL CABO CCE-6,80 A 7,40 MM - BRANCO
ALÇA PREF. 7,4 A 8,6 VERMELHA
ALÇA PREF.AMAR.FINAL 8,00 A 8,60 MM AZUL
ALÇA PREF. AMARRAÇÃO FINAL 8,8 A 9,4MM AMARELA
ALÇA PREF 9,4 MM A 10,1MM PURPURA - 4 VARETAS
ALÇA PREF. PARA CABO DE 10.00 A 10.80 MM
ALÇA PREF 10,8MM A 11,6MM VERDE-4 V
ALÇA PREF. AMARR. FINAL CABO CCE 11,20 A 12,20MM - LARANJA
ALÇA PREF 12,4 A 13,5 MM LARANJA
ALÇA PREF 14,10MM A 15,10MM
ALÇA PREF CABO 6,40MM A 7,40MM LOOP LONGO - BRANCO
ALÇA PREF CABO 7,40MM A 8,60MM LOOP LONGO - VERMELHO
ALÇA PREF CABO 9,0MM A 9,8MM-MARROM-5V-470MM- AL-LOOP LONGO

Alças Loop Longo

Modelos:

ALÇA PREF CABO 6,40MM A 7,40MM LOOP LONGO - BRANCO
ALÇA PREF CABO 7,40MM A 8,60MM LOOP LONGO - VERMELHO
ALÇA PREF CABO 9,0MM A 9,8MM-MARROM-5V-470MM- AL-LOOP LONGO

Derivações

Modelos:

DERIVAÇÃO PREFORMADA EM T CORDOALHA DE AÇO 3/16 4,8 MM VERMELHO 2X205
AC DERIVAÇÃO EM T CORDO, DIELETRICA 6,4

Alças p/cordoalha

Modelos:

ALÇA PREF.CORDO.DE AÇO 3/16-4,8 MM-
VERMELHA ALÇA P/ CORDOALHA DIELETRICA 4,8
MM
ALÇA P/ CORDOALHA DIELETRICA 6,4MM

Alças Drop

Modelos:

ALÇA DROP FE 100/160 FEAA80
ALÇA PREF. CABO DROP FLAT 5,2 MM
ALÇA PREF. CABO DROP P/ MENSAGEIRO

Preformados

Laços

Modelos:

LAÇO 4,8 MM
LAÇO 6,4 MM
LAÇO 6,8 A 7,4
LAÇO 1003 7,3 A 8,6
LAÇO DE ANCORAGEM 6,5 A 7,5MM - VERDE
LAÇO PREF. P/ CABO OPTICO 7,5 X 8,5 MM
LAÇO 9,6 A 10,4 MM
LAÇO 11,2 A 12,2 MM
LAÇO 12,4 A 13,4 MM
LAÇO 16,10 A 17,10MM - BRANCO

Extrusados



Fio de Espinar Dielétrico

Utilizado para executar a união dos cabos ópticos à cordoalha, gerando uma perfeita amarração segura e confiável.



Fio de Espinar Metálico

É usado para espinar cabos em cordoalha. Feito de aço galvanizado FEI 125 revestido com uma capa de poliamida.



Cordoalha Dielétrica

Desenvolvida para sustentar cabos ópticos e telefônicos em redes aéreas, com a vantagem de não conduzir eletricidade.

Modelos:

4.8 para vão de 50m
6.4 para vão de 80m

Injetados



Suporte Metal C/Roldana 2 Vias

Usado para montar o conjunto de ancoragem com suporte de BAP para atender o assinante.



Supa Metal Tipo 1 C/Aba

Usado para montar o conjunto de ancoragem com suporte de BAP para atender o assinante com aba suporte para esticador.



Supa Metal Tipo 2 C/Aba

Conjunto 3 em 1 com dielétrico, roldana e aba para esticador.



Esticador Tipo 8

Usado para o lançamento de cabos drop com mensageiro e atendimento ao assinante. Faz-se um "8" usando o mensageiro do cabo e é preso no anel guia AGFE.



Esticador Tipo Cunha

Usado para expandir a interligação da CTO ao assinante.



Isolador de Roldana SDA

Usado para a ancoragem, disponibilizando até 4 ranhuras para o atendimento do assinante (Prender esticadores, alças e etc).

Injetados



Isolador 2 Vias

Utilizado como ancoragem possuindo 2 ranhuras para atender o assinante.



Isolador 4 Vias

Utilizado como ancoragem possuindo 4 ranhuras para atender o assinante.



Suporte Duplo Roldana

Usado para a ancoragem dos cabos ópticos disponibilizado em 4 ranhuras para o atendimento do assinante.



Isolador 3x1 (SUPA)

Usado para ancoragem de cabos ópticos, uma solução prática reunindo três elementos na mesma peça com ancoragem, passagem e acesso ao assinante.



Isolador Dielétrico

Usado para fazer a passagem dos cabos ópticos mantendo-os alinhados.



Isolador SIPA

O SIPA é destinado como suporte de ancoragem ou de suspensão para acomodação das Alças e Laços Preformados aplicados em cabos ópticos dielétricos aéreos autossustentados.

Injetados



Roldana P/ Armação 1x1 72x 72

Usado em conjunto com a armação Pressbow, para auxiliar na ancoragem dos cabos. Tem a mesma função do isolador de porcelana, porém, é mais resistente e mais barato.



Roldana 2 Vias

Usado para montar o conjunto de ancoragem para atender o assinante.



Roldana 4 Vias

Usado para montar o conjunto de ancoragem para atender o assinante.



CAIXA CEO - 24 A 96F

Caixa de distribuição de fibra óptica, capacidade de 24 a 96 fibras.